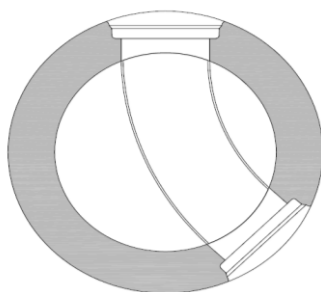
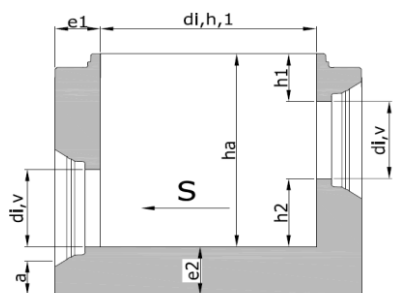


CHAMBRES DE VISITE Ø250 - Ø600

Diamètre intérieur 1000mm - Epaisseur parois 215mm

Les regards d'inspection sont en béton non armé et sont fabriqués avec du ciment HSR à haute résistance aux sulfates. Les regards sont produits de manière monolithique à partir de béton autoplaçant et sont dotés d'un profil d'écoulement en béton lisse.



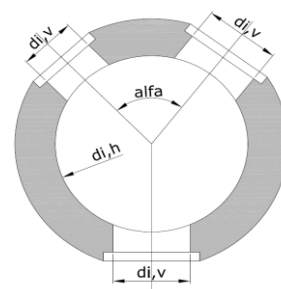
di,h,1	1000 mm
e1	215 mm
e2	150 mm
h1 min	250 mm
ha (max)	1900 mm

Diamètres de connexions possibles : Ø200 tot Ø600mm. Types de connexions standards : gres, PVC, PP. Autres diamètres et types sur demande.

d_{i,v} (mm)	h_a (stan.) (mm)	h_a (min) (mm)	h₂ (max) (mm)	poids (kg)
Ø 200	1000	500	1450	1800 - 4500
Ø 250	1000	500	1400	1800 - 4500
Ø 300	1000	550	1350	1800 - 4500
Ø 400	1000	650	1250	1800 - 4500
Ø 500	1000	750	1150	1800 - 4500
Ø 600	1000	850	1050	1800 - 4500

Possibilités des angulaires minimales

d_{i,v}	Ø200	Ø250	Ø300	Ø400	Ø500	Ø600
Ø200	30°	35°	40°	45°	50°	55°
Ø250	35°	35°	40°	45°	50°	55°
Ø300	40°	40°	45°	50°	55°	60°
Ø400	45°	45°	50°	55°	60°	65°
Ø500	50°	50°	55°	60°	65°	75°
Ø600	55°	55°	60°	65°	75°	80°



Les chambres de visite répondent à la norme NBN EN 1917 et NBN B21-101.

Connexions possibles

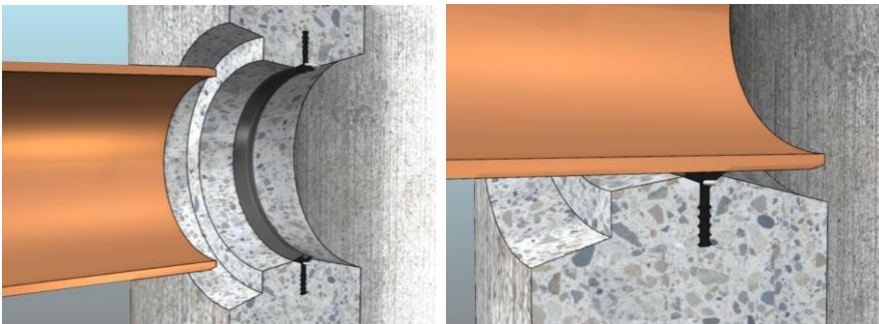
Tuyaux gres



Pour les raccords des tuyaux en gres, on utilise des anneaux BKK.

DN200 - DN300

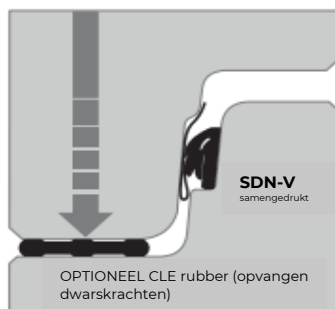
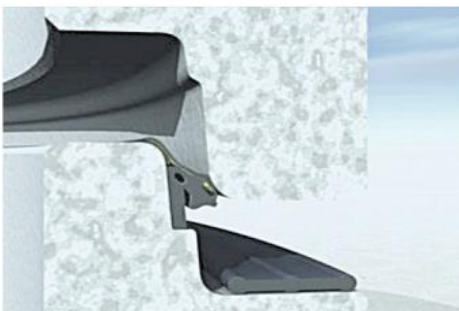
Tuyaux PVC-PP



Pour les raccords des tuyaux en PVC-PP, on utilise les joints incorporés et renforcé en caoutchouc qui sont conforme au NBN EN 681-1.

DN110 - DN315

connexion manchon-embout chambre de visite : type SDN-V



Pour la connexion manchon-embout du chambre de visite on utilise un joint prélubrifié.

DN1000